



Vous alternez entre période d'activité et de chômage et vous êtes autonome dans votre recherche ? TINGARI vous accompagne dans votre recherche d'emploi durable.



POUR QUI ?

« **Toutes les clés pour mon emploi durable** » : est destinée aux demandeurs d'emploi alternant des périodes de chômage et d'emploi.

Cette prestation permet d'accéder à un **diagnostic personnalisé** de votre situation professionnelle, de co-construire une stratégie de recherche d'emploi adaptée et de bénéficier d'un accompagnement modulaire et innovant favorisant le retour à l'emploi durable.



Durée de la prestation :
3 mois

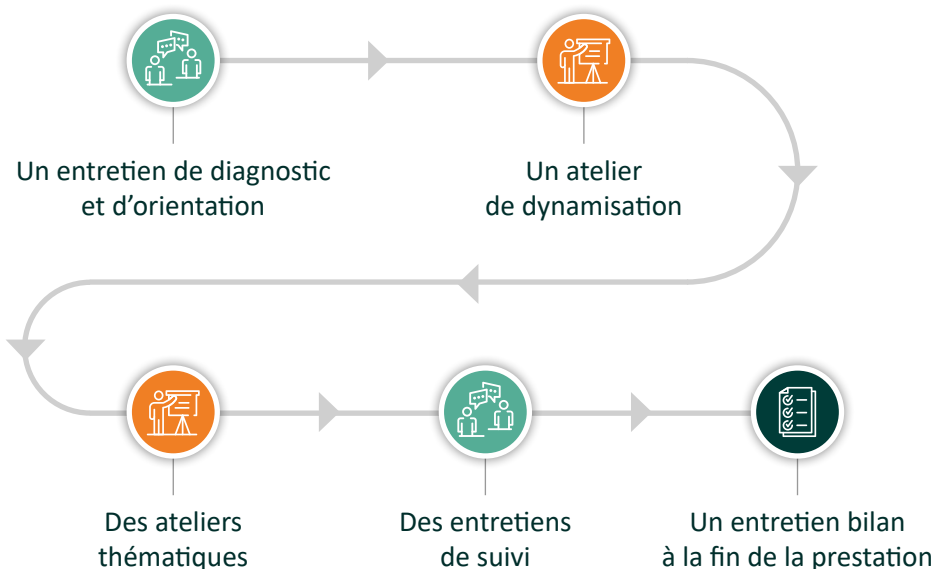


OBJECTIFS

- Comprendre les raisons de l'alternance entre périodes d'activités et de chômage par un diagnostic personnalisé de votre situation
- Construire et mettre en œuvre votre parcours d'accompagnement personnalisé
- Favoriser la stabilité professionnelle



AU PROGRAMME



NOS ATELIERS

CV : mon sésame pour l'emploi
Activer mon réseau professionnel
5 minutes pour convaincre
Construire ma stratégie gagnante
Oser la prise de contact
Zéro stress
Le must de mes compétences
Scanner le marché du travail



Prestation réalisée en présentiel ou à distance

Un questionnaire d'auto-diagnostic pour identifier vos atouts et vos axes d'amélioration



Le jeu GO!, un outil de co-construction de votre parcours d'accompagnement en identifiant vos atouts et vos contraintes



**DES OUTILS INNOVANTS
POUR VOUS
ACCOMPAGNER**

Un Passeport pour l'emploi : un gage de réussite pour motiver votre recherche d'emploi durable



Une mise en relation avec des recruteurs



UN SERVICE À LA CARTE

- Des horaires flexibles en fonction de vos disponibilités
- Des modalités d'ateliers à la carte
- Un service réalisable à 100 % à distance

Avec « **Toutes les clés pour mon emploi durable** », vous pouvez :

- Capitaliser sur votre expérience professionnelle
- Avoir une meilleure connaissance du marché du travail
- Participer à des événements emploi
- S'entraîner à convaincre un recruteur
- Reprendre confiance en vous
- Développer votre réseau professionnel
- Valider un Passeport pour l'emploi pour améliorer votre employabilité



Bénéficiez tout au long de votre parcours d'un accès à notre plateforme : **trajectoires.pro**



VOTRE PASSEPORT POUR L'EMPLOI

- Projet professionnel réaliste et réalisable au regard de vos compétences et du marché du travail
- Profil de compétences complété et publié
- Compétences attestées en lien avec votre projet professionnel
- CV actualisé et publié
- Cartes de visites publiées
- Pitch et techniques d'entretien maîtrisés
- Abonnement aux offres
- Promotion de votre profil sous réserve de votre accord



Prestation financée par



pôle emploi

Pour en savoir plus, [cliquez-ici](#)

Un seul numéro pour joindre l'équipe de conseillers TINGARI

0800 949 432 Services et appel gratuits

Du lundi au jeudi de 9h à 17h30 et le vendredi jusqu'à 16h30

✉ contact@tingari.fr



La certification qualité a été délivrée au titre des catégories d'actions suivantes :
Les bilans de compétences
Les actions de formation



Pour les personnes en situation de handicap, et pour toute demande d'information, nous vous invitons à envoyer un mail avec vos coordonnées à handicap@tingari.fr